

SMS Command Liste

Status System vil tjekke dens rumtemperatur, GSM signalstyrke, strømforsyning status.

- * 01 * Enheden sender kode 1 til klimaanlægget, så tilbagemeldinger en "Set OK"
- * 02 * Enheden sender kode 2 til klimaanlægget, så tilbagemeldinger en "Set OK"
- * 03 * Enheden sender kode 3 til klimaanlægget, så tilbagemeldinger en "Set OK"
- * 04 * Enheden sender kode 4 til klimaanlægget, så tilbagemeldinger en "Set OK"
- * 05 * Enheden sender kode 5 til klimaanlægget, så tilbagemeldinger en "Set OK"
- * 06 * Enheden sender kode 6 til klimaanlægget, så tilbagemeldinger en "Set OK"

Opret en sms besked fra din mobiltelefon:

Brugerne kan skrive korte SMS besked med nedenstående kommando'er for fjernstyring .

Indtast det telefonnummer (Sim-kort nummer) SMS-Varmepumpe er blevet tildelt, se evt. sim-kort oplysninger.

Under "besked" indtaster du f.eks **status** og sender herefter beskeden.

Hvis du ønsker at aktiver den først funktion du har indkodet med fjernbetjening sender du besked ***01*** osv.

specifikationer:

GSM 900 / DCS1800MHz dual frekvens
Infrarøde signal sender afstand: $\leq 10\text{m}$
Strømforsyning: DC 5.0V strømadapter
Lithium-ion batteri: 3.7V /1000mAh

Brugervejledning

SMS Varmepumpe styring



Læs venligst disse instruktioner, før du betjener dit produkt og gem dem til senere brug. De billeder, der vises i denne manual er udelukkende til vejledende formål.

(Revideret den 18/09-2015 – Der tages forbehold for fejl & mangler i manualen)

Tak fordi du har købt vores produkt.

Denne smarte enhed er ikke kun en fjernbetjening af dit klimaanlæg / varmepumpe, men også en overvågning af temperaturen. Alle aktiviteter er baseret på GSM-net SMS (Short Message Service)-platformen, hvilket du kan fjernstyre / overvåge overalt og når som helst.

Det giver også en hurtig, forvarsling for høj / lav temperatur og strømsvigt.
Hvis din rumtemperatur er for høj / lav, eller strømforsyningen slukkes og genoptages, vil den automatisk sende dig en alarm besked.

Venligst brug et stykke tid på at læse denne manual.



Opret en sms besked fra din mobiltelefon:

Brugerne kan skrive korte SMS besked med nedenstående kommando'er for fjernstyring .

Indtast det telefonnummer (Sim-kort nummer) GSM AirConditioner er blevet tildelt, se evt. sim-kort oplysninger.

Under "besked" indtaster du f.eks **status** og sender herefter beskeden.

Hvis du ønsker at aktivere den først funktion du har indkodet med fjernbetjening sender du besked ***01*** osv.

Hardware introduction

Front view



Back view



How to use the keypad




✗: Return tasten, for at annullere en handling eller slette et nummer.

✓: Equals to "OK" key;

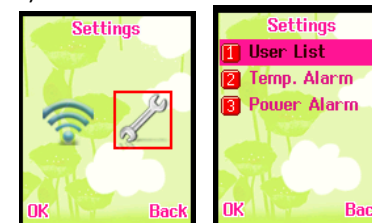
Installation

Indsæt et SIM-kort, hvor pinkode forespørgsel er slået fra.

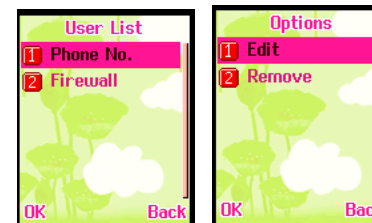
Herefter installere du Lithium-ion batteri, og tryk derefter på afbryderknappen  (hold tasten nede over 3 sekunder) for at initialisere systemet. Vente 30 sekunder, indtil den får adgang til dit lokale GSM-netværk.



Tryk på "OK" eller ✓ tasten for at komme ind i hovedmenuen, vælg derefter "Indstillinger", Den vil vise 3 undermenuer: User List, Temp. Alarm, og Power Alarm. Indstillinger - Temp. Alarm - Freeze alarm, indstilling en temperatur på mellem 1 ~ 10 grader C (såsom 9,2 grader C).



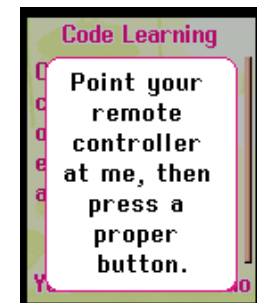
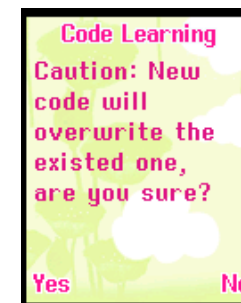
Indkod de bruger som må kommunikere med enheden. Det er et nødvendigt skridt for at starte op for alle indbyggede funktioner. Manuelt input 1 ~ 3 mobiltelefon.



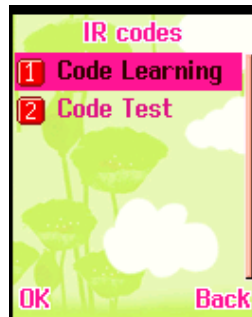
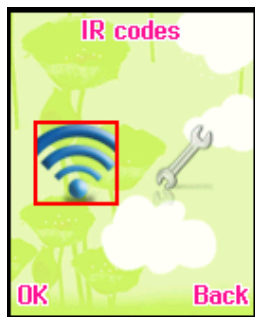
Husk lande koden.

Firewall Funktion:

Aktiver firewall. Vi kan varmt anbefale dig at vælge denne nøgle. Hvis du vælger "Disable", vil systemet miste sin sikkerhedsbeskyttelse funktioner, det betyder alle kan styre din airconditionanlægget ved at sende SMS-kommando via mobiltelefon)



I Menu'en "Code Test" kan du test de funktioner du har indkodet fra fjernbetjening. Når du trykker henholdsvis Code 1, Code 2 osv. vil styringen sende IR-kode til varmestyringen.



Indkod IR Code fra fjernbetjening:

Op til 6 funktioner fra fjernbetjening kan indkodet i styringen. Indkod kun en funktion af gangen.

Vælger du forkert i menuen kan du altid gå tilbage ved at trykke på **X** (rød kryds)

Tryk på "OK" for at vælge menu, tryk OK -> Vælg "IR Codes" Tryk OK->

Vælg "Code Learning" Tryk OK

Vælg "Code 1" tryk OK, Tryk nu Ok igen og tryk den tast på fjernbetjening du ønsker at kode.

Når den har registreret din fjernbetjening vises en Smiley ☺.

Temperaturovervågning:

Indtast "Temp. Alarm "undermenu, indstil temperaturen for" Freeze Alarm "og" Heat Alarm ". Når Temperaturgrænsen kommer under/over den værdi du har valgt, vil styringen sende en SMS alarm besked.



Husk at Enable Freeze Alarm eller Head Alarm, hvis du vil modtage sms besked ved alarm.